

# MM

eco



segnalazione  
novità tecnica

## DISERBO ECOLOGICO A VAPORE

ecoGP

- ✓ **innovativa**
- ✓ **no pesticidi**
- ✓ **2 funzioni:**
  - diserbo a vapore
  - idropulitrice
- ✓ **4 modelli**



# MM

WWW.MMSPRAY.IT



# 1 o 2 barre interfila

## DA 40cm DI LAVORO



**ecoGP**

Sistema per l'eliminazione delle erbe infestanti (in particolare tra filari) **senza l'utilizzo di prodotti chimici**, ma tramite vapore con **sistema di erogazione brevettato** (n° brev. M02012A000143) che consente velocità di trattamento paragonabili ai sistemi tradizionali.



**PRIMA**  
DEL TRATTAMENTO



**DOPO**  
DEL TRATTAMENTO



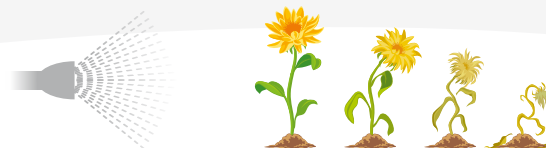
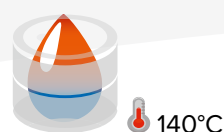
## IL DISERBO A VAPORE

RAPPRESENTA UN METODO MODERNO ED ECOLOGICO PER IL DISERBO DELLE ZONE SOGGETTE ALLA CRESCITA DI ERBE INFESTANTI SENZA INCORRERE IN RISCHIO DI INCENDIO E CON IL VANTAGGIO DI OFFRIRE UN **TRATTAMENTO SENZA RILASCIO ASSOLUTO DI RESIDUI NOCIVI E TOSSICI SUL TERRENO.**

## IL PROCESSO

L'acqua contenuta in cisterna raggiunge una temperatura di lavoro di 140°C in modalità "diserbo". La pompa di pressurizzazione dell'acqua è azionata da un motore idraulico alimentato dal trattore mentre il bruciatore a gasolio della caldaia è azionato dalla batteria del trattore a 12V.

Il processo di diserbo avviene grazie all'acqua surriscaldata in modo graduale in conformità allo stato vegetativo dell'area da trattare; la maggior parte delle erbe infestanti si secceranno già al primo passaggio, le altre si indeboliranno mentre quelle più tenaci rallenteranno la crescita.



## ecoGP

La macchina "ECO GP" è **disponibile** con:

- cisterna da 500 o 800 litri in acciaio inox portata.
- in versione portata articolata predisposta per il traino di carri botte con cisterne da 600 a 2000 l.
- in versione trainata con timone snodato e cisterna da 500 l. in polietilene

Con i **trattamenti successivi** si otterrà un ulteriore degradamento della struttura cellulare che porterà comunque all'eliminazione completa delle erbe infestanti. **Mediamente sono necessari 3 trattamenti all'anno.**

La **velocità di trattamento** consigliata varia tra 2,5 e i 3,5 Km/h in funzione del tipo di impianto di vigneto/frutteto e del tipo di vegetazione.

I **consumi di acqua e carburante** variano in funzione dell'area da trattare; con una singola barra interfilare laterale a 4 ugelli, per una larghezza di lavoro di 40cm circa, si consumeranno circa 250 L/h di acqua e 4 L/h di gasolio per ora.

ECO GP è anche una **macchina MULTIFUNZIONE** in grado di offrire anche un sistema di **pulizia e disinfezione**, con vapore, di attrezzature e ambienti.





# ecoGP



versione  
● ARTICOLATA

versione  
● TRAINATA

versione  
● PORTATA

## CISTERNA

500/800 l. autoportante inox con attacco al 3° punto del trattore o articolata oppure trainata da 500 l.

## MOTORE

Idraulico per attacco trattore con scarico libero

## ACCESSORI OPZIONALI

- **Barra manuale** a 4 ugelli
- **Ugello per lavaggio** ad alta pressione
- **Barra interfilare laterale idraulica** singola o doppia a 4 ugelli (*larghezza lavoro da 40-50cm da entrambi i lati*)



**M.M. S.r.l.**

Via R. Dalla Costa, 110  
41122 Modena - ITALIA  
Tel. +39 059 25 16 54  
Fax +39 059 25 17 11  
E-mail: mm@mmspray.it  
**WWW.MMSPRAY.IT**



## BRUCIATORE

CAPACITÀ	90 kw a caldaia
CONSUMO	4,0 l/h
SERBATOIO GASOLIO	da 45 l per 8ore (+/-) di riscaldamento con utilizzo alla massima temperatura
BRUCIATORE	12 volts con attacco a batteria trattore
PROTEZIONE PRESSIONE	valvola di sicurezza
TEMPERATURA MASSIMA	140° C
TEMPERATURA USCITA LANCIA	110-135°C (in funzione della temperatura esterna)
QUALITÀ DI COMBUSTIONE	inferiore a 400 ppm di CO Opacità inf.2

## POMPA E TUBI

TIPO	Pompa ad alta pressione a 3 pistoni in ceramica testata in ottone
MODELLO	Annovi Reverberi SXM 15.20 15l/min 100 bar
Rpm	1450
REGOLATORE PRESSIONE	10-100 bar
TUBO	10 m R2 5/16" isolato termicamente

## DIMENSIONI E PESO

	LARGHEZZA X LUNGHEZZA X ALTEZZA	PESO
ECO GP PORTATO 500L	cm 102x100x150	390 Kg
ECO GP PORTATO 800L	cm 102x150x150	430 Kg
ECO GP ARTICOLATO	cm 102x70x150	180 Kg
ECO GP TRAINATO	cm 260x120x150	430 Kg

